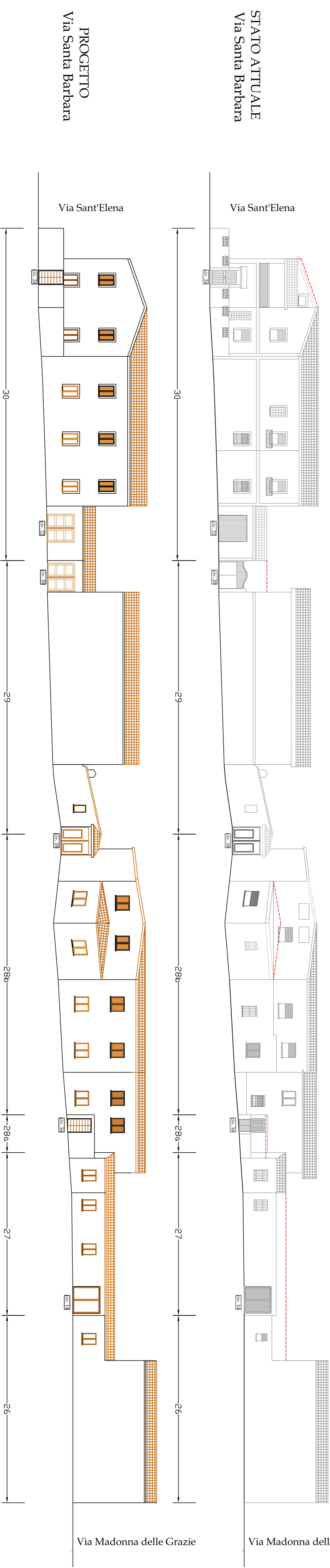




Fabbricato num. / Numero civico / Tipo intervento	30 / 24-22 / 2-5	29 / 20 / 4	28B / 18 / 5	28A / 16 / 5	27 / 14 / 5	26 / 5
Prescrizioni	A7-A8-B4-B6-D2-E1-E2-E3-F2	A7-B4-B6-E1-E2-E3-G1	A1-A7-B4-B5-F4	A1-A7-E1-E2-E3	A1-A6-A7-B1-B4-B5-E1	A7-E1-G1



Piano Particolareggiato
del centro di Antica e Prima Formazione
in adeguamento al P. P. R.

COMUNE DI GENONI
PROVINCIA DI ORISTANO

IL SINDACO
Sig. Roberto Seddu

IL RESPONSABILE DEL SERVIZIO
Arch. J. Pinino Pirru

PROGETTISTI COORDINATORI
Dott. Ing. Giulia Bagnolo

Dott. Ing. Antonella Saba

Dott. Arch. Franческа Picciaia

COPROGETTISTI
Dott. Ing. Alessio Azzi
Dott. Ing. Maria Elena Piras

GRAFICHE E RENDER
Designer Simone Curreli
Designer Paola Saba

PROFILI STRADALI
COMPARTO
1

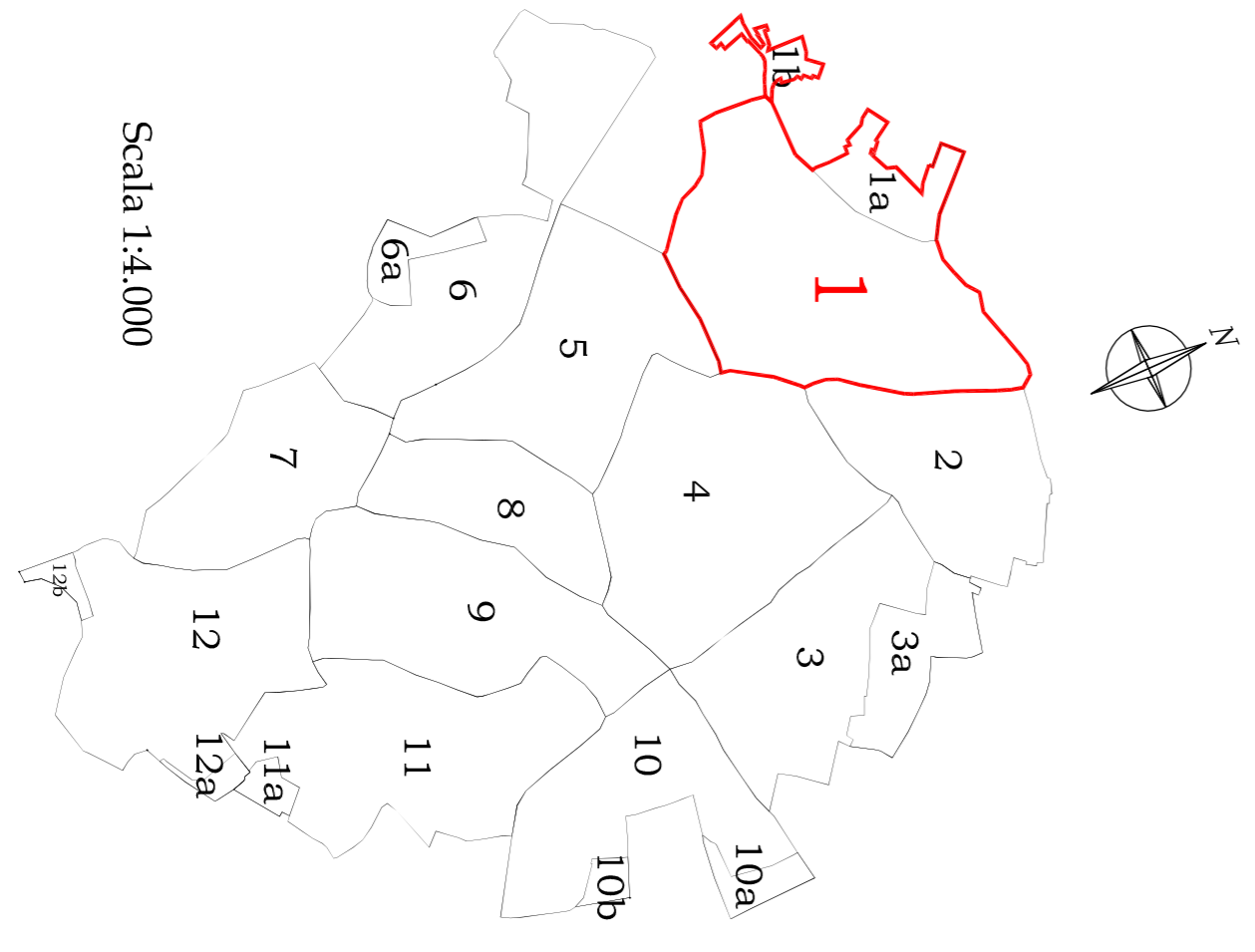
VIA SANTA BARBARA CIVICI 24-14
STATO ATTUALE E DI PROGETTO

SCALA 1:200

TAVOLA N.
S 1 L

GENONI, 2014

Pianimetria Nucleo A1
Centro Storico



Scala 1:4.000

Comparto interessato
allo studio



Scala 1:1.000

LEGENDA
TIPI D'INTERVENTI TECNICI-ESTETICI:

1. Consolidamento statico
 2. Ristrutturazioni
 3. Eliminazione superficiali
 4. Manutenzione Ordinaria
 5. Manutenzione Straordinaria
- Restauri conservativo
- Ampliamento
- PRESCRIZIONI SPECIFICHE:**
Ripristinare o Eliminare intonaci non tradizionali:
A - FINITURE FACCIATE e MURI PERIMETRALI
A1 - Ripristino intonaci tradizionali
A2 - eliminare intonaci plastici
A3 - eliminare rivestimenti in plasterello, cotto e simili dalle pareti e/o zoccoli
A4 - eliminare intonaco graffiato, pella di pecora, lammiera dalle pareti e/o zoccoli
A5 Ripristino murature faccia a vista
A6 Intonacare cordoli o muri in cemento o blocchetti non intonacati
A7 Eseguire intagliatura corrispondente all'altico allegato
A8 Muro perimetrale e renzanti secondo abaco
- Eliminare o mitigare:**
C - COMPLEMENTI
C1 - Corti elettrici o tubazioni esterne
C2 - Trompe di calore
C3 - Antenne
C4 - Scaldabagni
C5 - Insegne cartacee nei colori e/o eccessive nelle forme e nelle dimensioni
C6 - Spazi pubblicitari

Eliminare e sostituire con elementi tradizionali:

- B - SERRAMENTI**
B1 - serramenti in alluminio-pre-metallo
B2 - serramenti in legno ma differenti dai tradizionali
B3 - serramenti in alluminio-pre-metallo
B4 - avvolgibili in alluminio-pre-metallo-legno
B5 - portelloni e/o persiane verso spazi pubblici sotto i 4,50m
B6 - cancelli in alluminio-pre-metallo
- C - GRADINI**
C1 - gradini con rivestimenti non tradizionali
C2 - gradini su spazio pubblico
- D - ACCETTI**
D1 - balconi con sbalzi fuori norma o ricadenti su spazi pubblici con altezze all'interno inferiori a 4,50m
D2 - parapetti non corrispondenti a quelli tradizionali
D3 - modanature esterne a quote tradizionali
D4 - stipiti ed architravi con rivestimenti non tradizionali
D5 - stipiti ed architravi con rivestimenti non tradizionali
D6 - pensiline
- E - CANTALI DI GONDOLA E PLUVIALI**
E1 - gondole di legno da non seguire con tradizionale
E2 - canali di grondaia non seguiti o lamiati
E3 - pluviale in p.v.c. e/o lamiera
- F - COPERTURE**
F1 - coperture in eternit
F2 - tetto con aggetto non tradizionale
F3 - tetto con tegole non tradizionali
F4 - coperture piana o altro tetto